



FABRICANTES DE
MOLINOS DE CAFÉ

MANUFACTURERS
OF COFFEE GRINDERS

Molino de café profesional
para todo tipo de cafés

Professional coffee grinder
for all types of coffee.

TRANQUILO-TRON CROM ORO/PLATA

COLLECTION ON DEMAND

CARACTERÍSTICAS TÉCNICAS 0-500gr/6' Max 1Kg

VOLTAJE: 230V / 220V / 110V
FRECUENCIA: 50Hz / 60Hz
FASES: 1 (monofásico)
RPM: 1.300 / 1.600
INTENSIDAD: 1,4A / 3A
CONDENSADOR: 12nf / 40nf
POTENCIA: 0,12Hp / 275W
GRADO DE PROTECCIÓN: IP21
MOTOR PROVISTO DE PROTECTOR TÉRMICO
TIEMPO MÁXIMO DE FUNCIONAMIENTO: 30min.

MUELAS DE ACERO TEMPLADO (62HRc) ø 60mm
DURACIÓN DE LAS MUELAS: 500 Kg
CAPACIDAD DE LA TOLVA: 1/2Kg.....OPCIONAL 1Kg

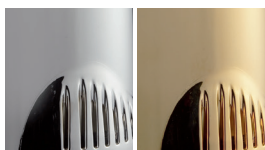
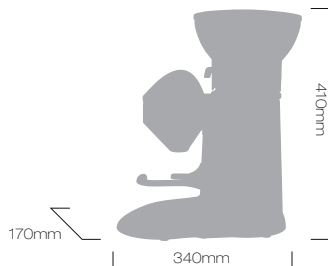
PANTALLA TÁCTIL MULTI-IDIOMA
SELECCIÓN DE 1 O 2 CAFÉS MOLIDOS AL INSTANTE O MOLIDO CONTINUO
CONTADOR DE CAFÉS TOTAL O PARCIAL
CRONÓMETRO ASISTENTE DEL PUNTO DE MOLTURACIÓN

MEDIDAS ANCHO X LARGO X ALTO: 170X340X410mm
PESO: 8Kg
RUIDO AÉREO: 77dB

Diseñado bajo directiva 89/392 CE.



Muela de acero templado
(62HRc) ø 60mm.



CROM PLATA CROM ORO



PRINCIPALES ATRIBUTOS

Tolva (1/2Kg) de material irrompible e indeformable (co.poliéster), con sistema de fijación rápido y autonivelación fuera del molino de café, con posibilidad de limpieza en lavaplatos 90°C. - Regulación del molido del café micrométrica, mediante un gatillo regulador. - Nuevo sistema de expulsión de café molido (dejando siempre la cavidad de molturación limpia al pararse el molino de café). - Carrocería fabricada de material antirrayadas, de una pieza.(menos vibraciones más robusta) con sistema de ventilación. (entrada y salida de aire interno). - Carrocería terminada en cromo de alta calidad (plata / oro).- Bandeja integrada a la carrocería. -Pantalla táctil para una programación y uso fácil (Selección de idioma - Ajuste del programa de molturación para cada dosis - Selección de 1 dosis, 2 dosis o molienda continua - Contador de cafés total o parcial). Muela de acero templado (62/65HRc) de 60mm de diámetro.

Opcional: Sistema de personalización con placa cromada en el embudo.

